

# ΑΙΜΑ

Σύσταση του αίματος  
και ομάδες αίματος.



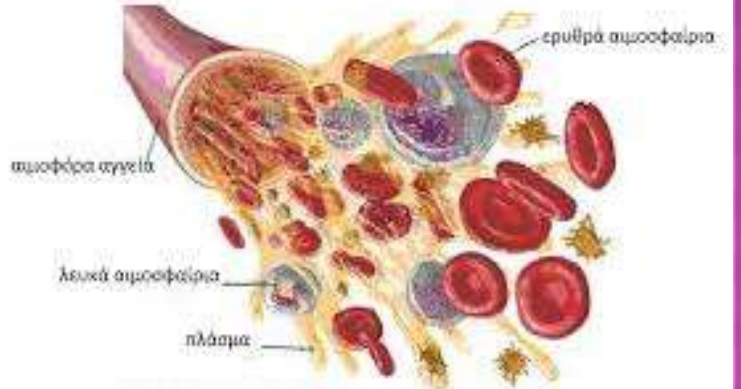
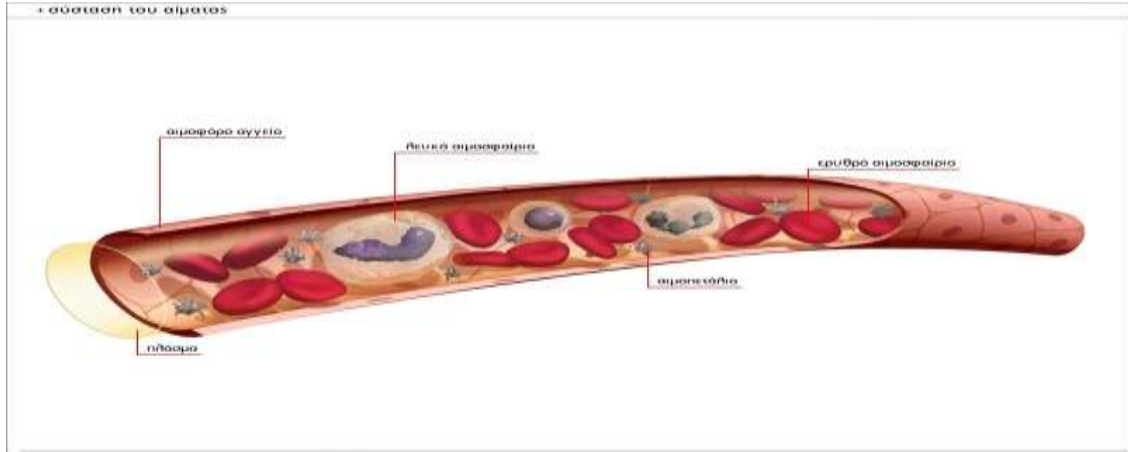
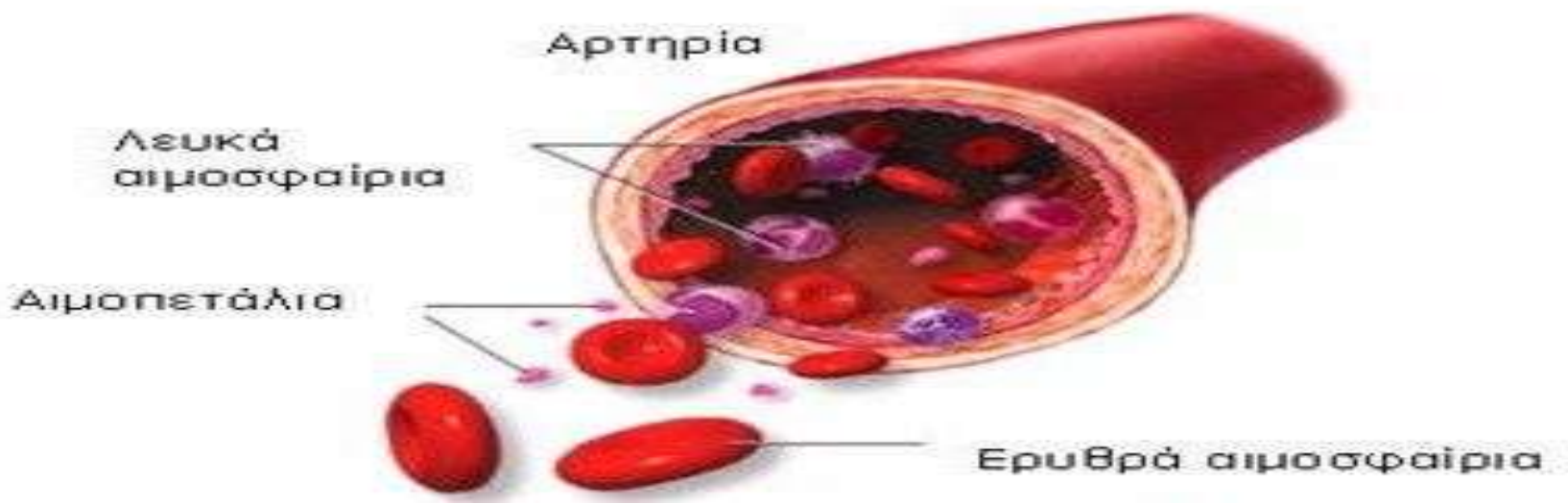
# ΑΙΜΑ

Αίμα είναι το υγρό που κυκλοφορεί στο αγγειακό σύστημα ανθρώπων και ζώων. Η κυκλοφορία του διαμέσου της καρδιάς, των αρτηριών, των φλεβών και των τριχοειδών αγγείων επιτελεί διάφορες λειτουργίες όπως η μεταφορά θρεπτικών ουσιών, ορμονών, βιταμινών, θερμότητας και οξυγόνου στους ιστούς και την απομάκρυνση άχρηστων ουσιών που παράγονται κατά τον μεταβολισμό και του διοξειδίου του άνθρακα.

# ΣΥΣΤΑΣΗ ΤΟΥ ΑΙΜΑΤΟΣ

Το ανθρώπινο αίμα αποτελείται από το πλάσμα (άμορφο συστατικό), μέσα στο οποίο εναιωρούνται τα ερυθρά αιμοσφαίρια, τα λευκά αιμοσφαίρια και τα αιμοπετάλια. Το αίμα περιέχει αέρια όπως το οξυγόνο, το διοξείδιο του άνθρακα και το άζωτο και μεταφέρει επίσης σε μικρές ποσότητες μια μεγάλη ποικιλία διαλυμένων χημικών ουσιών, στις οποίες περιλαμβάνονται υδατάνθρακες (γλυκόζη), πρωτεΐνες (λευκώματα), ορμόνες, λίπη, και αζωτούχες

ενώσεις. Το αίμα αποτελείται κατά 22% από στερεά και 78% από νερό.



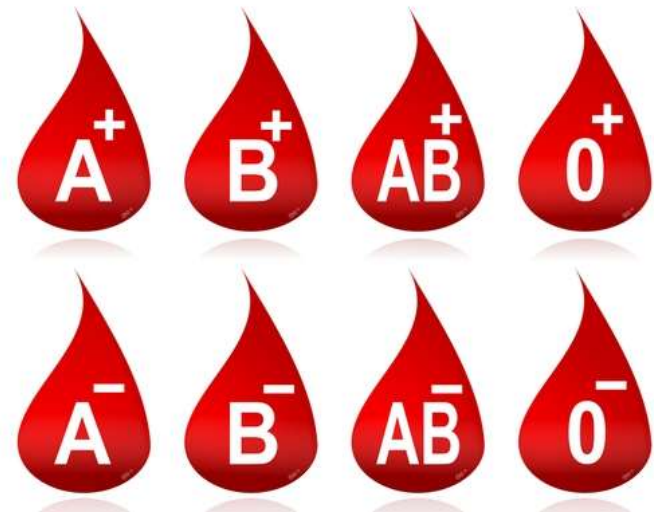
# ΟΜΑΔΕΣ ΑΙΜΑΤΟΣ

**A+** (άλφα ρέζους θετικό) **A-** (άλφα ρέζους αρνητικό)

**B+** (βήτα ρέζους θετικό) **B-** (βήτα ρέζους αρνητικό)

**AB+** (άλφα-βήτα ρέζους θετικό) **AB-** (άλφα-βήτα ρέζους αρνητικό)

**O+** (μηδέν ρέζους θετικό) **O-** (μηδέν ρέζους αρνητικό)



# ΜΕΛΗ ΟΜΑΔΑΣ:

- ◉ Καραμανλή Ελπίδα
- ◉ Κατσαβούνη Νικολέτα
- ◉ Κουτζμπή Κυβέλη
- ◉ Λαζαρίδου Μαρία
- ◉ Σαλαγκούδη Παναγιώτα

