

ΤΕΧΝΗΤΗ ΝΟΗΜΟΣΥΝΗ

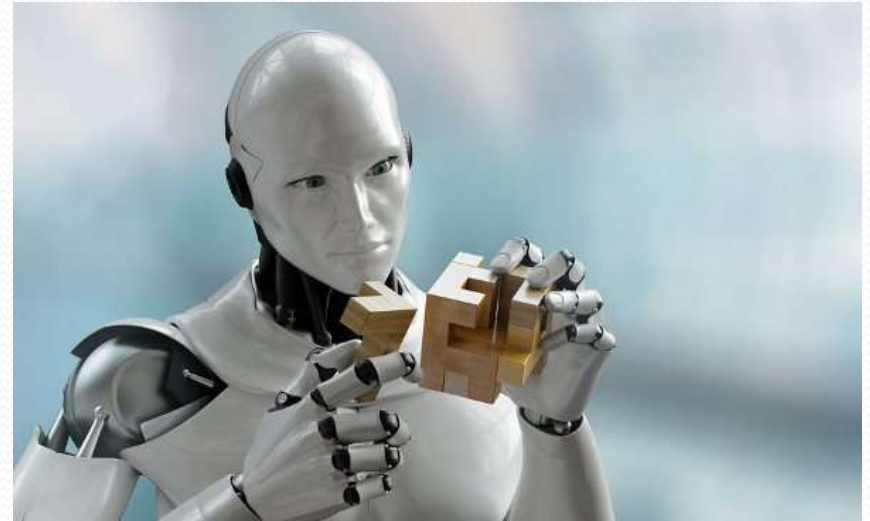
ΑΝΤΡΙΑΝΑ ΠΛΑΚΑ
ΒΕΡΟΝΙΚΑ ΠΡΕΝΓΚΑ
ΔΑΦΝΗ ΠΟΛΥΧΡΟΝΑΚΗ

ΟΡΙΣΜΟΣ

- Ο όρος **τεχνητή νοημοσύνη** αναφέρεται στον κλάδο της πληροφορικής ο οποίος ασχολείται με τη σχεδίαση και την υλοποίηση υπολογιστικών συστημάτων που μιμούνται στοιχεία της ανθρώπινης συμπεριφοράς τα οποία υπονοούν έστω και στοιχειώδη ευφυΐα.

Η τεχνητή νοημοσύνη αποτελεί σημείο τομής μεταξύ πολλαπλών επιστημών όπως της:

- Πληροφορικής
- Ψυχολογίας
- Φιλοσοφίας
- Νευρολογίας
- Γλωσσολογίας
- Επιστήμης μηχανικών





Η τεχνητή νοημοσύνη διαιρείται στη:

- συμβολική τεχνητή νοημοσύνη
- υποσυμβολική τεχνητή νοημοσύνη

Συμβολική τεχνητή νοημοσύνη

- Η επιχειρεί να εξομοιώσει την ανθρώπινη νοημοσύνη αλγοριθμικά χρησιμοποιώντας σύμβολα και λογικούς κανόνες υψηλού επιπέδου.

Υποσυμβολική τεχνητή νοημοσύνη

- Η οποία προσπαθεί να αναπαράγει την ανθρώπινη ευφυΐα χρησιμοποιώντας στοιχειώδη αριθμητικά μοντέλα που συνθέτουν επαγωγικά νοήμονες συμπεριφορές με τη διαδοχική αυτοοργάνωση απλούστερων δομικών συστατικών.

- Η σύγχρονη τεχνητή νοημοσύνη αποτελεί ένα από τα πλέον «μαθηματικοποιημένα» και ταχέως εξελισσόμενα πεδία της πληροφορικής. Σήμερα, ο τομέας αξιοποιεί περισσότερο υποσυμβολικές μεθόδους και εργαλεία καταγόμενα από τα εφαρμοσμένα μαθηματικά και τις επιστήμες μηχανικών, παρά από τη θεωρητική πληροφορική και τη μαθηματική λογική



Ευχαριστούμε για
την προσοχή σας.

