

ΔΗΜΙΟΥΡΓΙΚΕΣ ΕΡΓΑΣΙΕΣ Β3

ΤΑ ΠΙΟ ΓΝΩΣΤΑ ΛΕΙΤΟΥΡΓΙΚΑ ΣΥΣΤΗΜΑΤΑ

ΟΝΟΜΑΤΑ ΟΜΑΔΑΣ:

Στεργιόγλου Χριστίνα-Οδύσσεια
Στεφανή Κυπαρισσία
Τουλιούδα Σοφία
Χύτα Ευανθία

ΟΡΙΣΜΟΣ

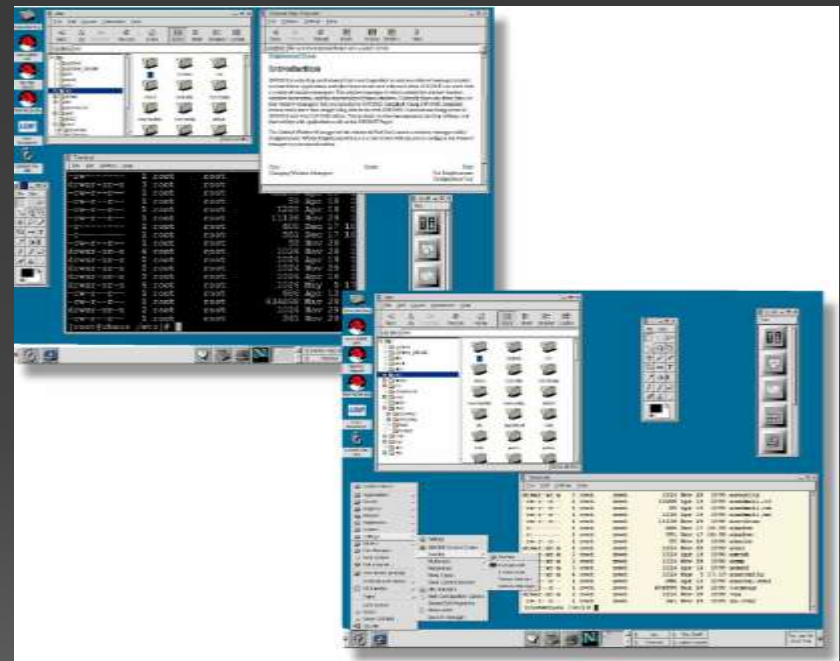
- **Λειτουργικό σύστημα** ή **ΛΣ** ονομάζεται στην επιστήμη της πληροφορικής το λογισμικό του υπολογιστή που είναι υπεύθυνο για τη διαχείριση και τον συντονισμό των εργασιών, καθώς και την κατανομή των διαθέσιμων πόρων. Σχεδόν όλοι οι υπολογιστές χρησιμοποιούν έναν τύπο λειτουργικού συστήματος. Ορισμένα παλαιότερα μοντέλα ωστόσο βασίζονται σε ένα ενσωματωμένο λειτουργικό σύστημα, το οποίο περιέχεται σε έναν οπτικό δίσκο ή άλλες συσκευές αποθήκευσης δεδομένων.

Τα πιο γνωστά λειτουργικά συστήματα είναι:

- Unix
- Dos
- Windows της Microsoft
- Windows NT της Microsoft
- OS/2 της IBM
- MacOS της Apple

UNIX

- Το Unix αναπτύχθηκε στο μεγαλύτερο μέρος του σε γλώσσα υψηλού επιπέδου.
- Από τεχνολογική άποψη διαθέτει σε όλα τα μέρη του προηγμένα τεχνολογικά χαρακτηριστικά, που το καθιστούν αξιόπιστο και αποδοτικό.
- Το Unix διατίθεται σε πηγαίο κώδικα και δεν ανήκει σε μια μόνο εταιρεία. Ο χρήστης της τεχνολογίας Unix δεν είναι υποχρεωμένος να προμηθευτεί υλικό από ένα συγκεκριμένο κατασκευαστή. Υλικό διαφορετικών κατασκευαστών συνεργάζεται με το Unix.

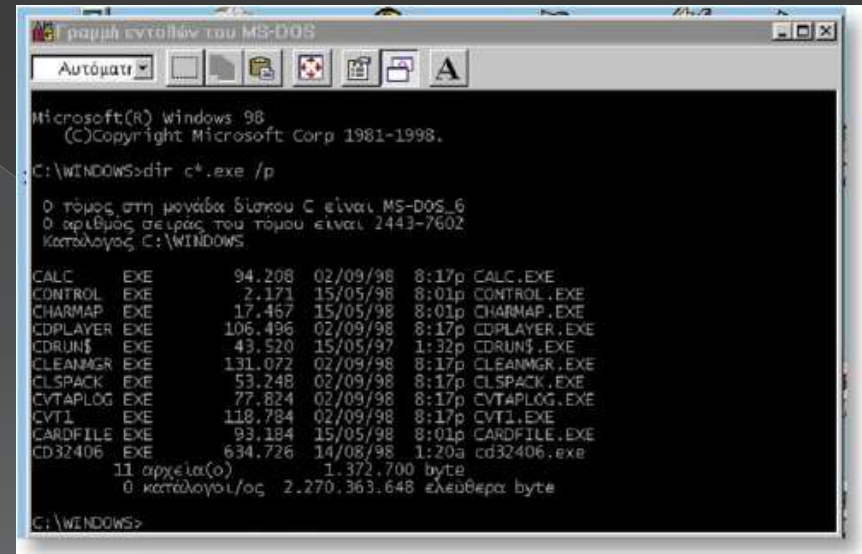


DOS

Το λειτουργικό σύστημα DOS αναπτύχθηκε από την εταιρεία Microsoft για λογαριασμό της εταιρείας IBM, στις αρχές της δεκαετίας του 1980.

Από άποψη δομής στο DOS διακρίνουμε τρία επίπεδα:

- Τον **επεξεργαστή εντολών**, που αναγνωρίζει και εκτελεί τις εντολές του χρήστη.
- Τον **πυρήνα**, για τον χειρισμό αρχείων και περιφερειακών του υπολογιστή.
- Το **BIOS**, που διαθέτει τα προγράμματα για τον χειρισμό των περιφερειακών που χρησιμοποιεί ο πυρήνας.



```
Microsoft(R) Windows 98
(C) Copyright Microsoft Corp 1981-1998.

C:\WINDOWS>dir c*.exe /p

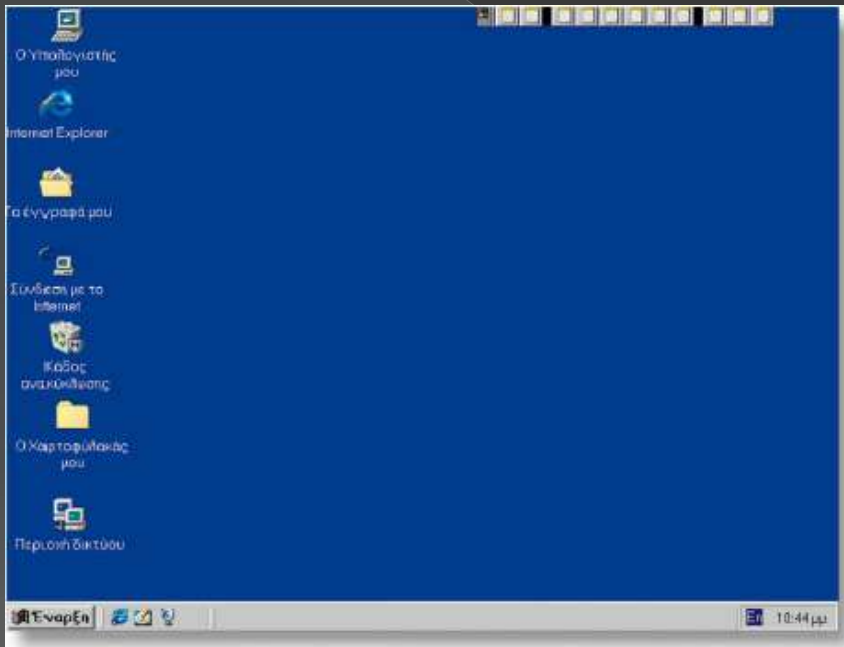
Ο τόμος στη μονάδα δίσκου C είναι MS-DOS_6
Ο αριθμός σειράς του τόμου είναι 2443-7602
Κατάλογος C:\WINDOWS

CALC      EXE           94.208    02/09/98   8:17p  CALC.EXE
CONTROL  EXE            2.171    15/05/98   8:01p  CONTROL.EXE
CHARMAP  EXE            17.467    15/05/98   8:01p  CHARMAP.EXE
CDPLAYER EXE           106.496    02/09/98   8:17p  CDPLAYER.EXE
CDRUN$   EXE            43.520    15/05/97   1:32p  CDRUN$.EXE
CLEANMGR EXE           131.072    02/09/98   8:17p  CLEANMGR.EXE
CLSPACK  EXE            53.248    02/09/98   8:17p  CLSPACK.EXE
CVTAPLOG EXE            77.824    02/09/98   8:17p  CVTAPLOG.EXE
CVT1     EXE           118.784    02/09/98   8:17p  CVT1.EXE
CARDFILE EXE            93.184    15/05/98   8:01p  CARDFILE.EXE
CD32406  EXE           634.726    14/08/98   1:20a  cd32406.exe

11 αρχεία(ο)                1.372.700 byte
0 κατάλογοι/ος             2.270.363.648 ελεύθερα byte

C:\WINDOWS>
```

Windows και Windows NT



- Με την πάροδο του χρόνου αναπτύχθηκαν **γραφικά περιβάλλοντα διεπαφής** του χρήστη με το λειτουργικό σύστημα, με στόχο να διευκολύνουν την επικοινωνία του χρήστη με τον υπολογιστή. Επειδή το DOS είχε μεγάλο αριθμό χρηστών, αναπτύχθηκε από τη Microsoft το παραθυρικό περιβάλλον Windows, το οποίο εξασφαλίζει για λογαριασμό του DOS γραφικό περιβάλλον διεπαφής με το χρήστη, χωρίς όμως να αποτελεί λειτουργικό σύστημα και χωρίς να αντικαθιστά το DOS.

Άλλα λειτουργικά



- Το λειτουργικό **OS/2** της εταιρείας IBM
- Το λειτουργικό **VMS** της εταιρείας Digital.
- Το λειτουργικό **MVS** της εταιρείας IBM.
- Το λειτουργικό **Mac** της εταιρείας Apple. Το πιο σημαντικό και το πιο γνωστό μοντέλο υπολογιστή που κατασκεύασε η εταιρεία αυτή είναι το Macintosh, με βασικό του χαρακτηριστικό ότι ήταν το πρώτο που χρησιμοποιούσε γραφικό περιβάλλον χρήσης.